

Imagine su fiesta...

Donde todos bailen y disfruten...



DISCOMÓVILES

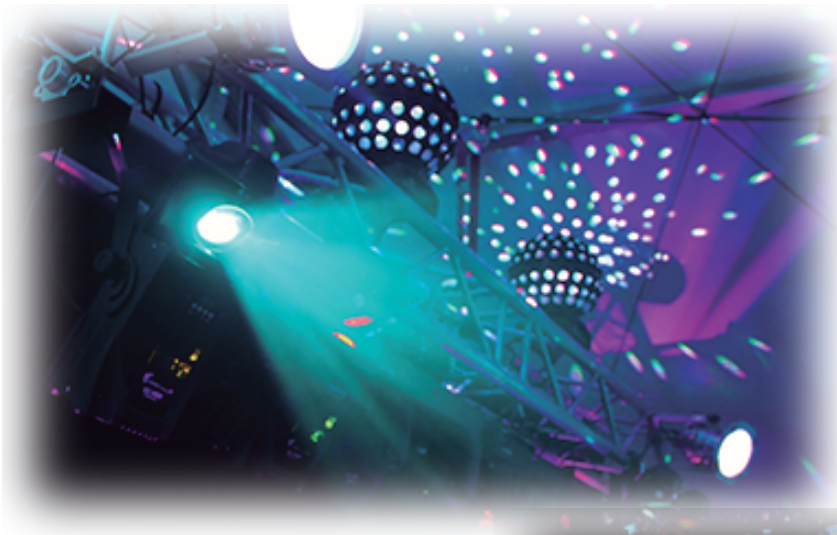
Déjalo todo en nuestras manos, nos encargaremos de que tu evento se convierta en INOLVIDABLE.

Toda la música, todos los estilos... desde los montajes más simples a los más complejos, iluminación espectacular y calidad en todos nuestros servicios.

Escoge la opción que más se ajuste a tus necesidades o personaliza tu propia discomóvil.

Somos conscientes de nuestra gran responsabilidad... La diversión está garantizada.

Y no lo olvides, cualquier opción incluye Sticks luminiscentes de REGALO (esas pulseras que brillan en la oscuridad que a todos gustan y que darán un toque especial al evento).





DISCOMÓVIL BASIC

(Exclusivamente para interiores o espacios reducidos)

DESCRIPCIÓN:

Sonido profesional 1.200W rms

Sistema profesional de iluminación compuesto por:

- Un trípode tipo "T"

- Cuatro focos PAR LED

- Dos efectos varios

INCLUYE:

- STICKS luminiscentes

MEDIDAS:

- Desde 3x3m

- Distancia toma de corriente NO SUPERIORES a 20m

- (Toma de corriente -220v)





DISCOMÓVIL SÚPER

(Exclusivamente para exteriores y espacios amplios cerrados)

DESCRIPCIÓN:

Sonido profesional ELECTRO VOICE 4.000W rms

Sistema profesional de iluminación compuesto por:

Puente de iluminación tipo "TRUSS" 4/6m

Focos PAR LED

Barra LED

Cabezas móviles

Efectos varios

Máquina de humo

INCLUYE:

STICKS luminiscentes

MEDIDAS:

Desde 5x5m

Distancia toma de corriente NO SUPERIORES a 20m

(Toma de corriente – 220v)





DISCOMÓVIL XXL

(Exclusivamente para exteriores y espacios cerrados muy amplios)

DESCRIPCIÓN:

Montaje especial sobre estructura en forma de cubo 4x4x4m

Sonido profesional ELECTRO VOICE 10.000W rms

Sistema profesional de iluminación compuesto por:

Cabezas móviles

Foros PAR LED

Efectos varios

Barras LED y otros

Máquina de humo

INCLUYE:

STICKS luminiscentes

MEDIDAS:

Desde 5x5x5m

Distancia toma de corriente NO SUPERIORES a 20m

(Toma de corriente – 220v)





DISCOCAMIÓN

DESCRIPCIÓN:

Sistema de sonido profesional CRAWLING 10.000 W rms.
Sistema profesional de iluminación LED integrado compuesto por CABEZAS MÓVILES, FLASH, FOCOS PAR, LASER, EFECTOS VARIOS, MÁQUINA DE HUMO.

INCLUYE:

STICKS LUMINISCENTES

PHOTOCALL (incluida en la parte trasera del camión)

MEDIDAS:

Largo 6,20 metros

Ancho 2,45 metros (posibilidad de reducir a 2,11 metros)

Alto 3,02 (cerrado) - 3,40m (abierto)

Distancia toma de corriente NO SUPERIORES a 20m

(Toma de corriente – 220v)



¡NOVEDAD!

REVOLUTION SHOW



Camión de 8 metros de largo y 15 metros abierto, con 40.000w de sonido y 70.000w de iluminación robotizada. Cuenta con una pantalla de 6 metros y bailarinas y coreografía.



MACROREVOLUTIONSHOW